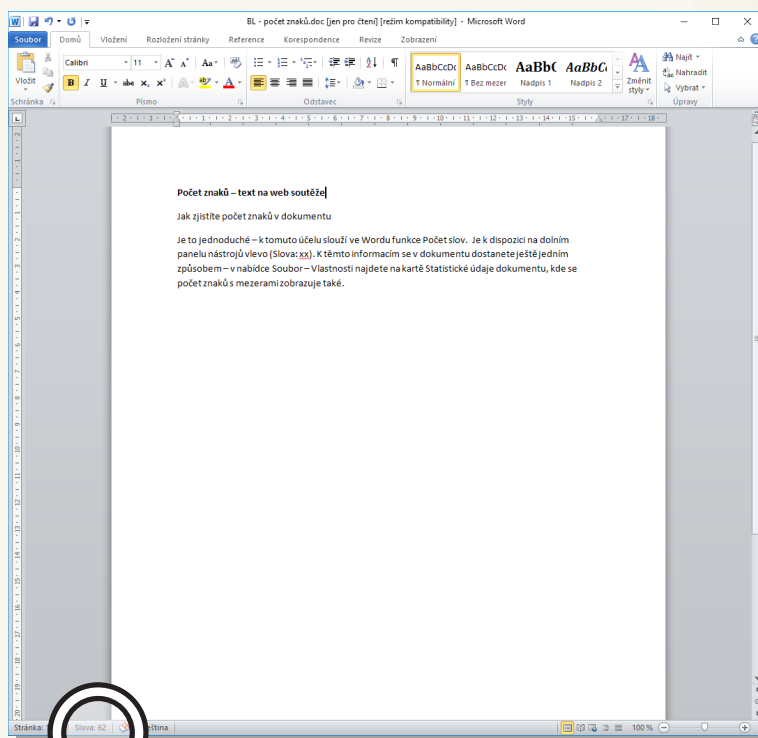
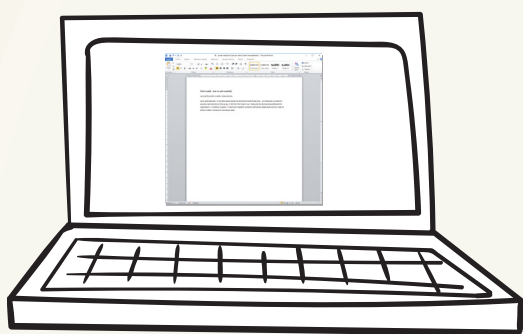


# Jak zjistíte počet znaků v dokumentu

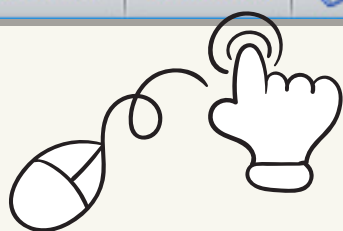
Je to jednoduché – k tomuto účelu slouží ve Wordu funkce Počet slov. Je k dispozici na dolním panelu nástrojů vlevo (Slova: XX). K těmto informacím se v dokumentu dostanete ještě jedním způsobem – v nabídce **Soubor >> Vlastnosti** najdete na kartě **Statistické údaje dokumentu**, kde se počet znaků s mezerami zobrazuje také.

1. Otevřete pohádku ve wordu a podívejte se úplně dolů – je tam informační lišta.

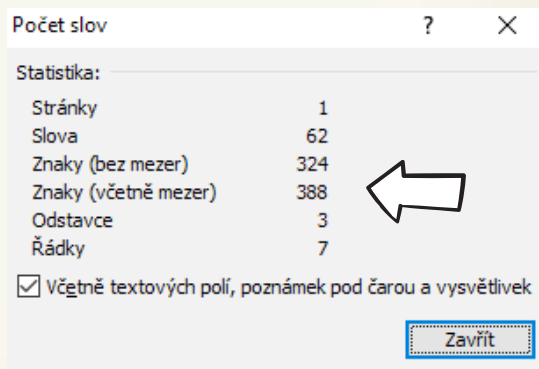


Stránka: 1 z 1 Slova: 62 Čeština

2. Klikněte myší na záložku **Slova**



3. Vyskočí okénko, ve kterém se zobrazí přesný počet znaků **Znaky (včetně mezer)**. A to je to, co potřebujete vědět.



Statistika:	
Stránky	1
Slova	62
Znaky (bez mezer)	324
Znaky (včetně mezer)	388
Odstavce	3
Řádky	7

Včetně textových polí, poznámek pod čarou a vysvětlivek

Zavřít